

## ► ¿Qué debo llevar a la consulta del neumólogo?

- Tarjeta sanitaria.
- Toda la documentación que posea sobre su vigilancia de la salud por exposición laboral al amianto.



## ► ¿Y si tengo una enfermedad relacionada con el amianto?

Su **neumólogo** le indicará las pruebas complementarias y/o tratamiento a seguir.


El **Servicio Cántabro de Salud** y la **Consejería de Sanidad** colaborarán con el **Instituto Nacional de la Seguridad Social** en la declaración de su enfermedad profesional.

# a

## ATENCIÓN CONTIENE AMIANTO

Respirar el polvo  
de amianto es  
peligroso para  
la salud

Seguir las normas  
de seguridad

 **Información y contacto:**  
942 20 65 13

 **E-mail:**  
saludlaboralamianto@cantabria.es

# PIVISTEA

PROGRAMA  
INTEGRAL  
DE **VIGILANCIA** DE  
LA **SALUD**  
DE LOS **TRABAJADORES**  
CON **EXPOSICIÓN**  
LABORAL AL **AMIANTO**  
EN CANTABRIA



IMPRES 10-1179 • Depósito Legal: SA-XXX-2022

## ▶ ¿Qué es el AMIANTO?

Es un grupo de **minerales fibrosos naturales** que debido a sus propiedades aislantes y mecánicas ha sido empleado en numerosas aplicaciones en la industria.

## ▶ ¿Cómo puede afectar a la salud?

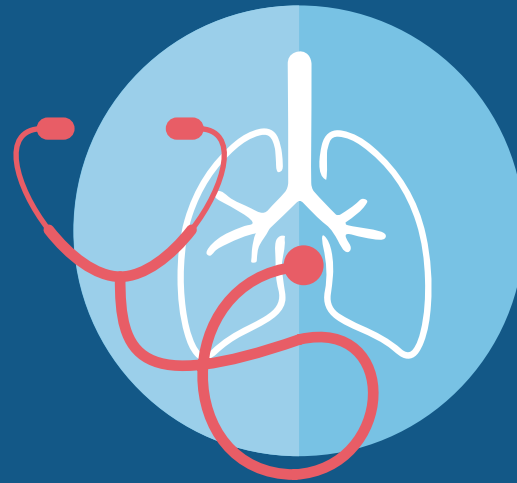
El amianto, además de causar **asbestosis** es un **potente cancerígeno** relacionado con el **mesotelioma**, **neoplasia de pulmón** y de **laringe**.

## ▶ ¿En qué consiste el programa PIVISTEA?

El programa consiste en la **detección precoz** de dichas enfermedades y **facilitar la declaración de enfermedad profesional**.

## ▶ ¿Cómo se detectan estas enfermedades?

Se detectan mediante la **revisión anual** en el **Servicio de Neumología**.



## ▶ ¿Qué pruebas se realizan?

Se realizan una **placa de tórax** y diferentes pruebas de **función respiratoria**.



## ▶ ¿Dónde se realizan las pruebas?

En el **hospital** de referencia que tenga usted asignado.



## ▶ ¿Cómo se comunican los resultados?

Su **neumólogo** le informará de los resultados de su revisión y en función de los mismos le indicará próxima cita.

## ▶ ¿Quiénes pueden participar en el programa?

Aquellas personas que durante su vida laboral han tenido una **exposición al amianto** pero ya no trabajan en la empresa donde se produjo la exposición (jubilados, desempleados, personas que han cambiado de empresa...) y que en el pasado tuvieron **vigilancia de la salud** por exposición al amianto.